



## Wegweiser für Seniorinnen und Senioren in der Gemeinde Rheurdt



Foto: Haus Quademechels

# **„Runder Tisch Senioren“**

Für den Bereich der Seniorenarbeit hat sich in der Gemeinde Rheurdt im Jahre 2008 ein „Runder Tisch“ gebildet.

**Ansprechpartnerin „Runder Tisch für Senioren“**

**Renate Rheinbay  
Schwalbenstr. 18  
47509 Rheurdt**

**Tel. 0171/690 40 85 oder  
0 28 45/6 98 15**



## Vorwort des Bürgermeisters

Liebe Rheurdter Seniorinnen und Senioren,



in der Gemeinde Rheurdt leben rund 1.700 Menschen ab 60 Jahren. Das ist ein Viertel der Gesamtbevölkerung unserer Gemeinde. Mit diesem Wegweiser möchten wir Ihnen eine Sammlung interessanter Vorschläge und Adressen, die speziell auf die Belange älterer Menschen zugeschnitten sind, an die Hand geben.

Dazu gehören Bildungsangebote, Möglichkeiten der Freizeitgestaltung genauso wie Kontaktmöglichkeiten zu Sozialverbänden und zahlreichen privaten Einrichtungen für Seniorinnen und Senioren. Es soll ein soziales Netz geschaffen werden, damit niemand alleine bleibt.

In unserer kleinen Gemeinde ist der Zusammenhalt in den Familien, Nachbarschaften, Vereinen und Freundeskreisen sehr stark. Viele Angebote, wie die Seniorennachmittage in Rheurdt und Schaephuyesen, werden darüber hinaus gerne von Ihnen genutzt. Dieser Wegweiser soll Ihnen Anreiz geben, noch weitere Angebote unseres Dorfes in Anspruch zu nehmen, damit Sie sich noch lange bei uns wohl fühlen. Natürlich stehe ich Ihnen auch gerne zu einem persönlichen Gespräch zur Verfügung. Ich wünsche Ihnen weiterhin alles Gute und Gesundheit.

Ihr

A handwritten signature in black ink, which appears to be 'Dirk Keteleras'.

Dirk Keteleras  
Bürgermeister

## Inhaltsverzeichnis

Aktionen für Senioren	Seiten 7 – 9
Altersgerechtes Wohnen	Seite 16
Apotheke	Seite 6
Ärzte	Seite 6
Beratung - Infos	Seite 13
Betreutes Wohnen	Seiten 16/17
Essen auf Rädern	Seiten 17/18
Hospiz	Seite 12/13
Impressum	Seite 23
Kinder und Senioren	Seite 22
Kontaktadressen	Seite 11
Krankengymnastik	Seite 6
Krankenhäuser	Seiten 5/6
Kurzzeitpflege	Seiten 18/19
Lieferservice	Seite 10
Notrufe	Seite 5
Pflegedienste	Seite 15
Pflegekurse	Seite 14
Seniorenbegegnungsstätten	Seiten 7/8
Seniorenheime	Seiten 20-22
Seniorentelefon	Seite 7
Sonstige Betreuung	Seiten 20
Sport	Seite 10
Tafel	Seite 10
Tagespflege	Seite 18
Vorwort Bürgermeister	Seite 3
Weiterbildung	Seite 12
Wohlfahrtspflege	Seiten 11/12
Zahnärzte	Seite 6

**Die folgenden Adressen sollen Ihnen eine kleine Hilfe bei der Suche geben. Die Auflistungen sind nicht abschließend und die Rangfolge stellt keine Wertung dar.**

## **Notrufe**

### **Krankenwagen**

Notruf	112
Rettungswagen Moers	0 28 41/12 07
Rettungswagen Kamp-Lintfort	0 28 42/1 04 45

### **Polizei**

Notruf	110
Polizeiposten Rheurdt	66 88
Funkstreife Geldern	0 28 31/12 5-0

**Notfallkarten liegen u. a. im Rathaus und  
den Altentagesstätten aus!**

## **Krankenhäuser im Umkreis**

### **Geldern**

#### **St. -Clemens-Hospital**

Clemensstraße 4, 47608 Geldern, Telefon: 0 28 31/39 00  
[www.clemenshospital.de](http://www.clemenshospital.de), [verwaltung@clemens-hospital.de](mailto:verwaltung@clemens-hospital.de)

#### **Gelderlandklinik Geldern**

Clemensstraße 10, 47608 Geldern, Telefon: 0 28 31/13 76-0  
[www.gelderlandklinik.de](http://www.gelderlandklinik.de), [verwaltung@gelderlandklinik.de](mailto:verwaltung@gelderlandklinik.de)

### **Kamp-Lintfort**

#### **St. Bernhard- Hospital**

Bürgermeister-Schmelzing Straße 90, 47475 Kamp-Lintfort  
Tel.: 0 28 42/70 80  
[www.st-bernhard-hospital.de](http://www.st-bernhard-hospital.de), [info@st-bernhard-hospital.de](mailto:info@st-bernhard-hospital.de)

## **Kempen**

### **Hospital zum Heiligen Geist**

von-Broichhausen-Allee 1, 47906 Kempen, Tel.: 0 21 52/142-0  
[www.krankenhaus-kempen.de](http://www.krankenhaus-kempen.de)

## **Kevelaer**

### **Marienhospital Kevelaer**

Basilikastraße 55, 47623 Kevelaer, Tel.: 0 28 32/10 0  
[www.marienhospital-kevelaer.de](http://www.marienhospital-kevelaer.de), [info@mhk.kkikk.de](mailto:info@mhk.kkikk.de)

## **Moers**

### **St. Josef Krankenhaus GmbH Moers**

Asberger Straße 4, 47441 Moers, Tel.: 0 28 41/107-1  
[www.st-josef-moers.de](http://www.st-josef-moers.de), [kontakt@st-josef-moers.de](mailto:kontakt@st-josef-moers.de)

### **Krankenhaus Bethanien Moers**

Bethanienstraße 21, 47441 Moers, Tel.: 0 28 41/200-0  
[www.bethanien-moers.de](http://www.bethanien-moers.de), [info@bethanienmoers.de](mailto:info@bethanienmoers.de)

## **Ärzte - Apotheken – Krankengymnastik im Ort**

### **Mühlenapotheke**

Rathausstr. 19, 47509 Rheurdt, Tel.: 0 28 45/66 86

### **Ärzte**

Dr. Hesters/Dr. Vogel

Wallstraße 2, 47509 Rheurdt, Tel.: 0 28 45/65 83

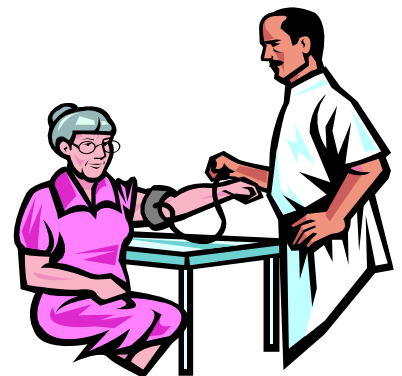
Dr. Maleyka

Hauptstr. 19, 47509 Rheurdt, Tel.: 0 28 45/2 98 98 35

### **Zahnärzte**

Dr. Timo Rodenberg, Rathausstr. 10, 47509 Rheurdt,  
Tel.: 0 28 45/6 95 99

Praxis Winiarz, Bahnstr. 4, 47509 Rheurdt, Tel.: 0 28 45/60 78 80



## **Krankengymnastik und Massagen**

Norbert Evers, Oberweg 38, 47509 Rheurdt, Tel.: 0 28 45/6 02 02

## **Elithera Gesundheitszentrum Rheurdt i. G.**

Nadine Ingenbleek, Hauptstraße 50, 47509 Rheurdt

Tel.: 0 28 45/9 48 36 14

[www.elithera.de](http://www.elithera.de)

### **Örtliches Senioren-Telefon**

Gerne helfen Ihnen die Mitarbeiterinnen und Mitarbeiter der Gemeindeverwaltung Rheurdt bei Fragen und Problemen weiter. Wenden Sie sich während der allgemeinen Öffnungszeiten an unsere MitarbeiterInnen im Bürgerbüro: Tel. 96 33-31 oder 96 33-32. Ihr Anliegen wird an den Seniorenbeirat weitergeleitet

### **Aktionen für Senioren**

Wer rastet, der rostet. In der Gemeinde Rheurdt gibt es eine Reihe von Angeboten zur Freizeitgestaltung, Unterhaltung, Erholung sowie Sport.

## **DRK OV Rheurdt-Schaephuysen**

**Seniorenbegegnungsstätte „Haus Quademechels“ in Rheurdt,  
Rathausstraße 57 (Eingang Meistersweg), Tel.: 0 28 45/6 96 95**

**Leitung: Christa Hoeps, Tel.: 0 28 45/6 93 91**

### **Öffnungszeiten:**

**montags von 15.00 – 18.00 Uhr**

**und mittwochs von 14.30 – 17.30 Uhr**

Es wird Kaffee getrunken,  
viel erzählt und gespielt.



Foto: Osterkaffee Haus Quademechels

## **1 x mtl. dienstags Mittagessen, 12.30 Uhr**

Anmeldung erforderlich bei Christa Hoeps, Tel. 02845/6 93 91

**1. und 3. Mittwoch** im Monat Handarbeitsgruppe

**2. und 4. Mittwoch** im Monat **zusätzlich** um 14.30 Uhr Radtour (ca. 20 km) in angemessenem Tempo anschließend Kaffeetrinken in der Einrichtung. Aktuelle Infos regelmäßig im Mitteilungsblatt.

## **freitags von 9.00 bis 12.00 Uhr**

Frühschoppen, erzählen, Skat spielen z. Z. nur für Männer

Im **Haus Quademechels** werden alle traditionellen Feste gefeiert. Osterkaffee, Sommerfest, Prumetaat zur Rheurdter Herbstkirmes, Erntedank, Kaffeetrinken mit Sankt Martin und anschließender Tütenausgabe, Nikolaus- und Adventfeier sowie Geburtstage. Der Seniorenkarneval wird auch von uns organisiert. Einmal im Jahr wird ein seniorengerechter Ausflug gemacht (wir nehmen auf die Schwächsten Rücksicht).

## **Seniorenbegegnungsstätte Schaephuysen, Pfarrheim Pastoratstr.**

**Leitung: Ellen Pella Tel.: 0 28 45/9 84 22 24**

## **Öffnungszeiten:**

**montags**

**von 14.00 – 17.00 Uhr**

Kaffeetrinken und Vertellekes

Von 14.00 – 15.00 Uhr

Seniorengymnastik unter fachlicher Leitung im Pfarrheim.

**mittwochs von 15.00 – 16.30 Uhr**

Spielnachmittag und Kaffeetrinken

## **1. Freitag im Monat**

Gemeinsames Frühstück (Anmeldung erforderlich!)



Foto: Seniorenkarneval Schaephuysen



Es wird auch gefeiert:

Karneval, Osterkaffee, St. Martin, Nikolaus- und Adventsfeiern,  
Geburtstage, Ausflüge mit den Senioren

## **AWO-Bahnhof**

**Bahnstraße 39, Rheurdt, Tel.: 0 28 45/6 97 03**

**Leitung: Marlies Ketelaers, Tel.: 0 28 45/6 96 96**



Frühstück

alle vier Wochen dienstags

9.00 Uhr – Ende offen

Kaffee

freitags:

alle 2 Wochen mit Bingo

14.00 – 17.00 Uhr,

Weitere Feierlichkeiten wie Karneval und Seniorenausflüge werden ausgerichtet.

In die Begegnungsstätten können **alle** Senioren/Innen ohne Anmeldung und Verpflichtung kommen. Lediglich für die Seniorengymnastik ist eine Anmeldung erforderlich und bei manchen Angeboten des Aktiv-Cafés.

### **Lieferservice**

**Edeka Hoyer, Tönisberger Str. 13 in Schaephuysen, Tel. 64 38**

**Edeka Brüggemeier Kerken-Nieukerk**

Innerhalb von 24 Stunden liefern wir Ihren Einkauf nach Hause!

Telefonische Bestellung:

Frau Kaets oder Herr Hoffmann: 0 28 33/33 01

## Tafel

„Die Tafel“ aus Geldern für Rheurder Bürgerinnen und Bürger jeden Freitag ab 15.00 Uhr in Sevelen, Marienstraße.

Ausgabe mit Berechtigungsschein.

Tel. Gemeinde Rheurdt 96 33-0

## Sportliche Aktivitäten für Senioren

### Seniorenswimmen mit Wassergymnastik

Vereinshallenbad Rheurdt, Am Hallenbad 3,  
47509 Rheurdt, donnerstags 14.00 – 17.30 Uhr

Infos: Schwimmverein Rheurdt e. V., Thomas Goetzens

Tel.: 0 28 33/57 26 90



### Turnen, Gymnastik und Faustball beim TV Rheurdt e. V.

Schulweg, 15, Rheurdt, montags 17.30 – 18.45 Uhr

Leitung: Ingeborg Schönmann-Finck, Tel: 0 28 45/66 12

### Seniorengymnastik

Pfarrheim Rheurdt, Kirchstraße, dienstags 15.00 – 16.30 Uhr

Leitung Elisabeth Witzdam, Tel.: 0 28 45/6 90 68

Pfarrheim Schaephuysen, Pastoratstraße,

montags von 14.30 – 15.30 Uhr

Leitung: Frau Gossens, Tel.: 0 28 45/6 94 20



## Kultur

Regelmäßig finden organisierte Busfahrten zum Stadttheater nach Duisburg statt.

Infos: Christel Raupach, Tel. 0 28 45/67 00

## Weitere Kontaktadressen

### **Bundesarbeitsgemeinschaft der Senioren-Organisationen**

Thomas-Mann-Str. 2-4, 53119 Bonn, Tel.: 02 28/24 99 93 0,  
[www.bagso.de](http://www.bagso.de)

### **Seniorentelefon des Kreises Kleve**

Kreisverwaltung Kleve, Nassauer Allee 15 – 23 , 47533 Kleve  
Tel.: 0 28 21/85-800, [www.kreis-kleve.de](http://www.kreis-kleve.de)

### **Landesseniorenvertretung**

Sperlichstr. 35, 48151 Münster  
Tel.: 02 51/21 20 50, Fax: 02 51/2 00 66 13  
[www.lsv.nrw.de](http://www.lsv.nrw.de), [info@lsv-nrw.de](mailto:info@lsv-nrw.de)  
Geschäftszeiten: 8.00 – 12.00 Uhr

## Verbände der Freien Wohlfahrtspflege

### **AWO-Bahnhof**

Bahnstraße 39, 47509 Rheurdt Tel.: 0 28 45/6 97 03

### **Arbeiterwohlfahrt Ortsverein Rheurdt**

Herr Daniel Bürgers, Kaplaneistr. 10, 47509 Rheurdt  
Tel.: 0 28 45/29 80 41, Mail: [danielbuergers@web.de](mailto:danielbuergers@web.de)

### **Arbeiterwohlfahrt, Kreisverband Kleve**

Thaerstraße 21 , 47533 Kleve, Tel.:0 28 21/8 99 39 30  
[www.awo-kreiskleve.de](http://www.awo-kreiskleve.de), [info@awo-kreiskleve.de](mailto:info@awo-kreiskleve.de)

### **Caritasverband Geldern – Kleve**

Für den Bereich Kerken und Rheurdt  
Hochstraße 84, 47647 Kerken, Tel. 0 28 33/57 22 12  
[www.caritas-geldern.de](http://www.caritas-geldern.de)

### **DRK Ortsverein Rheurdt e. V.**

Frau Christa Hoeps, Im Bergwinkel 7, 47509 Rheurdt,  
Tel.: 0 28 45/6 93 91

## **Deutscher Paritätischer Wohlfahrtsverband**

### **Kreisgruppe Kleve**

Nassauer Str. 1, 47533 Kleve,

Tel.: 0 28 21/78 00 21, Fax: 0 28 21/78 00 20

## **Weiterbildung**

### **Volkshochschule Gelderland**

Kapuzinerstraße 34, 47608 Geldern, Tel.: 0 28 31/93 75-0

[www.vhs-gelderland.de](http://www.vhs-gelderland.de), [info@vhs-gelderland.de](mailto:info@vhs-gelderland.de)

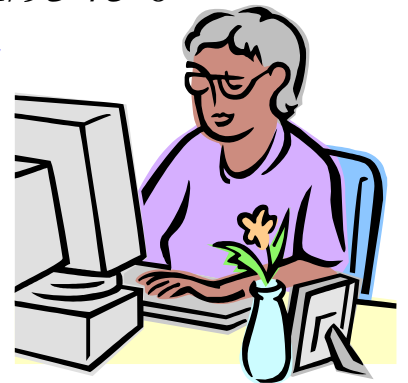
### **Volkshochschule Moers/Kamp-Lintfort**

Hanns-Dieter-Hüsch-Bildungszentrum

Wilhelm-Schroeder-Straße 10, 47441 Moers

Tel. 0 28 41/20 15 65, [www.vhs-moers.de](http://www.vhs-moers.de)

Zweigstelle Kamp-Lintfort: Tel. 0 28 42/1 08 18



### **Volkshochschule Neukirchen-Vluyn**

Diesterwegstr. 1 a, 47506 Neukirchen-Vluyn, Tel.: 0 28 45/46 30

[www.vhs.Neukirchen-Vluyn.de](http://www.vhs.Neukirchen-Vluyn.de), [vhs@Neukirchen-Vluyn.de](mailto:vhs@Neukirchen-Vluyn.de)

## **Hospiz**

**Jeder kann in die Situation kommen, dass er in seiner letzten Lebensphase auf helfende Einrichtungen angewiesen ist.**

**Wer das Leben begreifen will, braucht Werte.**

**Schön, dass es Menschen gibt, die danach handeln.**

### **Hospiz-Verein Neukirchen-Vluyn**

Schulplatz 4, 47506 Neukirchen-Vluyn, Tel.: 0 28 45/94 15 76,

[www.hospizverein-nv.de](http://www.hospizverein-nv.de), [info@hospizverein-nv.de](mailto:info@hospizverein-nv.de)

### **Hospiz Verein Kevelaer e. V. in Wetten**

Hauptstraße 4 - 6, 47625 Kevelaer, Tel.: 0 28 32/40 59 59

[www.hospiz-kevelaer.de](http://www.hospiz-kevelaer.de), [info@hospiz-kevelaer.de](mailto:info@hospiz-kevelaer.de)

## **Haus Brücke Friedel**

Hochstraße 8, 47608 Geldern-Walbeck, Tel.: 0 28 31 974752

[www.hospizhaus.de](http://www.hospizhaus.de), [kontakt@hospizhaus.de](mailto:kontakt@hospizhaus.de)

## **Ambulanter Hospiz-Dienst**

Caritas Kevelaer, Marktstr. 9, 47625 Kevelaer,

Tel. 0 28 32/9 78 05 50

[www.caritas-geldern.de](http://www.caritas-geldern.de)

## **Beratung - Infos**

### **Caritas-Sozialstation**

Bürgerbüro für den Bereich Rheurdt und Kerken

Meistersweg 5, 47509 Rheurdt

[www.caritas-geldern.de](http://www.caritas-geldern.de)

### **Sozialverband VdK**

Ortsverein Rheurdt: Wolfgang Weidner, Tönisberger Str. 35,  
47509 Rheurdt

Landesverband NRW: Fürstenwall 132, 40217 Düsseldorf,

Tel.: 02 11/84 12 0

Kreisverband Niederrhein: Innenwall 51, 47495 Rheinberg,

Tel.: 0 28 43/95 92 0

[www.vdk.de](http://www.vdk.de)

### **Grafschafter Diakonie**

Einsatzzentrale für Rheurdt

Geißbruchstr. 19, 47475 Kamp-Lintfort,

Tel.: 0 28 42/5 62 98



## Demenzberatung

### **Angehörigengesprächskreis Demenz**

jeden 4. Dienstag in Geldern, Tel. 0 28 31/93 25-0

Am Nierspark 17, 47608 Geldern

Ansprechpartnerin: Frau Ferme, [www.Lebenshilfe-gelderland.de](http://www.Lebenshilfe-gelderland.de)

### **Caritasverband**

Ansprechpartnerin: Frau Christa Lietzau

Leibnizstraße 37, 47441 Moers, Tel.: 0 28 41/90 10 90 oder

Diensthandy: 01 70/5 15 54 90

### **Diakonisches Werk Kirchenkreis Moers**

Gabelsberger Straße 2, 47441 Moers, Tel.: 0 28 41/10 01 45

[demenz@diakonie-moers.de](mailto:demenz@diakonie-moers.de)

### **Landesstelle Pflegende Angehörige NRW im Kuratorium**

#### **Deutsche Altershilfe**

Domplatz 1-3, 48143 Münster

Telefon: 0251-4 11 33 22, Fax: 0251-41 18 33 22

Mail: [info@LPFA-nrw.de](mailto:info@LPFA-nrw.de), Internet: [www.LPFA-nrw.de](http://www.LPFA-nrw.de)

Broschüre 24 Fragen zur häuslichen Pflege anfordern!



## Pflegekurse für Angehörige

Die Pflegekassen bieten in Zusammenarbeit mit ambulanten Pflegediensten oder anderen geeigneten Einrichtungen unentgeltlich Pflegekurse für Angehörige an. Erkundigen Sie sich bei Ihrer Krankenkasse.

Oder wenden Sie sich an eine der zahlreichen Arbeitsgemeinschaften und Gesprächskreise pflegender Angehöriger.

## **Pflegedienste in der näheren Umgebung**

### **Geldern**

#### **Sozialstation DRK Geldern**

Häusliche Kranken-, Alten- und Familienpflege

Henry-Dunant-Straße 2, 47608 Geldern, Tel.: 0 28 31/93 30-20

[www.drk-geldern.de](http://www.drk-geldern.de), [pfluge-geldern@kv-kleve-geldern.drk.de](mailto:pfluge-geldern@kv-kleve-geldern.drk.de)

### **Kamp-Lintfort**

#### **„Die Häusliche“ Scharnowski**

Kruppstraße 66, 47475 Kamp-Lintfort, Tel.: 0 28 42/4 25 53

[www.die-haeusliche.de](http://www.die-haeusliche.de), [info@die-haeusliche.de](mailto:info@die-haeusliche.de)

#### **Krankenpflege Kirchner**

Moerser Straße 249a, 47475 Kamp-Lintfort, Tel.: 0 28 42/26 67,

[www.krankenpflege-kirchner.de](http://www.krankenpflege-kirchner.de), [info@krankenpflege-kirchner.de](mailto:info@krankenpflege-kirchner.de)

#### **„Die Pflege“**

Freiherr-vom-Stein-Straße 8, 47475 Kamp-Lintfort,

Tel.: 0 28 42/14 51,

[www.die-pflege.com](http://www.die-pflege.com), [info@die-pflege.com](mailto:info@die-pflege.com)

### **Rheinberg**

#### **Christliche Pflege Kiwitt**

Orsoyer Str. 6, 47495 Rheinberg

Tel.: 0 28 43/71 49 39 5

[www.christliche-pflege-kiwitt.de](http://www.christliche-pflege-kiwitt.de), [info@christliche-pflege-kiwitt.de](mailto:info@christliche-pflege-kiwitt.de)

### **Moers**

#### **St. Josef Krankenhaus GmbH Moers**

Asberger Straße 4, 47441 Moers, Tel.: 0 28 41/10 74 00

[www.st-josef-moers.de](http://www.st-josef-moers.de), [ambulantepflege@st-josef-moers.de](mailto:ambulantepflege@st-josef-moers.de)

#### **Caritas-Sozialstation Moers / Neukirchen-Vluyn**

Hebbelstr. 1 - 3, 47445 Moers, Telefon: 0 28 41/8 80 88 85

## **Christliche Pflegeambulanz**

Bahnhofstraße 5, 47506 Neukirchen-Vluyn, Tel: 0 28 45/29 07 77  
[www.pflege-neukirchen-vluyn.de](http://www.pflege-neukirchen-vluyn.de)

## **Pflegedienst „Mit Würde alt werden“ e.V.**

Hochkamer Straße 56, 47506 Neukirchen-Vluyn,  
Tel: 0 28 45/9 80 19 88

## **Altersgerechtes Wohnen**

**Wohnen in der gewohnten Gegend aber Umzug in eine altengerechte Wohnung – in Rheurdt kein Problem.**

## **GWS Wohnungsgenossenschaft Geldern e. G.**

Issumer Tor 32, 47608 Geldern

Ansprechpartner für Rheurdt (Mietwohnungen Meistersweg):

Tel.: 0 28 31/93 09 12,

[www.gws-geldern.de](http://www.gws-geldern.de), [info@gws-geldern.de](mailto:info@gws-geldern.de)

## **Betreutes Wohnen**

[www.wohnen-im-alter.de](http://www.wohnen-im-alter.de)

## **Geldern**

### **Altenheim Haus Boeckelt**

Lessingstraße 6 - 8, 47608 Geldern, Telefon: 0 28 31/43 41

[www.hausboeckelt.de](http://www.hausboeckelt.de), [haus-boeckelt@t-online.de](mailto:haus-boeckelt@t-online.de)

## **Issum**

### **St. Antonius-Haus Altenheim und Betreutes Wohnen**

Büllenstraße 1, 47661 Issum, Telefon: 0 28 35/9 23 13

[www.antonius-haus-sevelen.de](http://www.antonius-haus-sevelen.de), [antonius-haus-sevelen@t-online.de](mailto:antonius-haus-sevelen@t-online.de)

## **Kamp-Lintfort**

### **Friederike-Fliedner-Haus**

Ringstraße 99, 47475 Kamp-Lintfort, Tel. 0 28 42/91 33 0

[www.friederike-fliedner-haus.de](http://www.friederike-fliedner-haus.de), [info@friederike-fliedner-haus.de](mailto:info@friederike-fliedner-haus.de)



**AWO-Seniorendienste Niederrhein – Seniorenzentrum Stadt  
Kamp-Lintfort**

Markgrafenstr. 11, 47475 Kamp-Lintfort, Tel.: 0 28 42/92 1-0  
[www.awo-nr.de](http://www.awo-nr.de), [sz-stadt-kamp-lintfort@awo-niederrhein.de](mailto:sz-stadt-kamp-lintfort@awo-niederrhein.de)

**Moers**

**Wohn- und Altenheim Heinz Muhsal**

An der Beeke 32, 47443 Moers, Tel.: 0 28 41/90 99 0

**Neukirchen-Vluyn**

**Bella Vita**

Terniepenweg 19, 47506 Neukirchen-Vluyn,  
Tel.: 0 28 45/2 84 39 oder 0 28 45/94 50 09

[www.bella-vita-online.de](http://www.bella-vita-online.de), [info@bella-vita-online.de](mailto:info@bella-vita-online.de)

**Altenheimat Vluyn**

Am Klotzfeld 1, 47506 Neukirchen-Vluyn, Tel.: 0 28 45/91 39-0  
Keine Einzelzimmer für Kurzzeitpflege, Tel. 0 28 45/91 39 80

**Matthias-Jorissen-Haus**

An der Bleiche 7, 47506 Neukirchen-Vluyn, Tel.: 0 28 45/39 26 66  
[www.neukirchener.de](http://www.neukirchener.de), [info@neukirchener.de](mailto:info@neukirchener.de)

**Willy-Könen-Seniorenzentrum**

Fürmannsheck 31, 47506 Neukirchen-Vluyn, Tel.: 0 28 45/9 13 00

**Senioren-Park Carpe Diem**

Gartenstr. 11, 47506 Neukirchen-Vluyn, Tel.: 0 28 45/30 90-1  
[www.senioren-park.de](http://www.senioren-park.de), [c.vetter@senioren-park.de](mailto:c.vetter@senioren-park.de)

**Essen auf Rädern**

**Sauels GmbH**

Kempen-Tönisberg, Tel. 0 28 45/80 05 23

**Caritas-Sozialstation**

Für den Raum Issum, Kerken und Rheurdt  
Hochstr. 84, 47476 Kerken, Tel. 0 28 33/57 22 12

## **AWO Soziales Zentrum Moers**

Elisabeth-Selbert-Straße 22, 47445 Moers,

Tel.: 0 28 41/48 11 42

[www.awo-kv-wesel.de](http://www.awo-kv-wesel.de), [gsz-mo@awo-kv-wesel.de](mailto:gsz-mo@awo-kv-wesel.de)

## **Caritasverband Moers-Xanten e.V.**

Sandstraße 37, 47475 Kamp-Lintfort, Tel.: 0 28 42/90 31 4 21

### **Tagespflege**

## **AWO Seniorentagespflege**

Schulweg 9, 47509 Rheurdt

Telefon: 02845 – 93 69 6 08, Fax.: 02845 – 98 19 917

Mobil: 0157 – 83 05 96 98

### **Kurzzeitpflege**

## **Geldern**

### **Haus Golten**

Haus Golten 1, 47608 Geldern, Tel.: 0 28 31/13 63 00

[www.haus-golten.de](http://www.haus-golten.de), [info@haus-golten.de](mailto:info@haus-golten.de)

## **Kamp-Lintfort**

### **Friedrike-Fliedner-Haus**

Ringstraße 99, 47475 Kamp-Lintfort, Tel. 0 28 42/91 33 0

[www.friederike-fliedner-haus.de](http://www.friederike-fliedner-haus.de), [info@friederike-fliedner-haus.de](mailto:info@friederike-fliedner-haus.de)

## **AWO-Seniorenzentrum**

Markgrafenstraße 11, 47475 Kamp-Lintfort, Tel.: 0 28 42-921-130

[www.awo-nr.de](http://www.awo-nr.de), [sz-stadt-kamp-lintfort@awo-niederrhein.de](mailto:sz-stadt-kamp-lintfort@awo-niederrhein.de)

## **Kempen**

### **St. Peter Stift**

Auguste-Tibus-Str. 9, 47906 Kempen, Telefon: 0 21 52/8 98-0

## **Caritas-Tagespflege Kempen**

Wiesenstraße 59, 47906 Kempen, Telefon: 0 21 52/26 18

[www.caritas-viersen.de](http://www.caritas-viersen.de), [info@caritas-viersen.de](mailto:info@caritas-viersen.de)

## **Kerken**

### **Elisabeth-Haus Nieukerk**

Elisabethstr. 5, 47647 Kerken, Tel. 0 28 33/92 00

[www.caritas-geldern.de](http://www.caritas-geldern.de), [elisabethhaus@caritasgesellschaft.de](mailto:elisabethhaus@caritasgesellschaft.de)

## **Moers**

### **Tages- und Kurzzeitpflege**

St. Josef Krankenhaus Moers, Josefstraße 30, 47441 Moers,

Tel.: 0 28 41/1 07 41 00

[www.st-josef-moers.de](http://www.st-josef-moers.de)

## **Neukirchen-Vluyn**

### **Matthias-Jorissen-Haus**

An der Bleiche 7, 47506 Neukirchen-Vluyn, Tel: 0 28 45/39 26 66

[www.neukirchener.de](http://www.neukirchener.de), [info@neukirchener.de](mailto:info@neukirchener.de)

## **Willi-Könen-Seniorenzentrum**

Fürmannsheck 31, 47506 Neukirchen-Vluyn, Tel: 0 28 45/9 13 00

## **Senioren-Park Carpe Diem**

Gartenstr. 11, 47506 Neukirchen-Vluyn, Tel.: 0 28 45/30 90-1

[www.senioren-park.de](http://www.senioren-park.de), [c.vetter@senioren-park.de](mailto:c.vetter@senioren-park.de)

## **Rheinberg**

### **St. Marienhospital Orsoy**

Rheinberger Straße 375, 47495 Rheinberg, Tel: 0 28 44/2 90

[www.st-marien-orsoy.de](http://www.st-marien-orsoy.de), [kurzzeitpflege@st-marien-orsoy.de](mailto:kurzzeitpflege@st-marien-orsoy.de)

## Sonstige Betreuung

**Tagespflege und behindertengerechtes Wohnen „Kahlenshof“,**  
Vluyners Südring 61, 47506 Neukirchen-Vluyn,  
Tel.: 0 28 45/94 90-0,  
[www.kahlenshof.de](http://www.kahlenshof.de), [info@kahlenshof.de](mailto:info@kahlenshof.de)

### **SaWo Betreuung**

Sabine Wormann, Lind 64, 47509 Rheurdt  
Tel. 0 28 45/9 48 44 26, mobil 0173-271 41 19

[Sawo.betreuung@gmail.com](mailto:Sawo.betreuung@gmail.com)

Betreuung von Senioren – Demenzberatung nach § 87 b Abs. 3  
SGB XI – stundenweise Verhinderungspflege – Biographiearbeit –  
Hilfe beim Ausfüllen von Formularen und Schreiben von Briefen –  
Absprache mit Ämtern, Pflegekassen, Sozialdiensten, Sanitätshäu-  
sern, Ärzten usw. – einkaufen (Abrechnung mit Pflegekassen mög-  
lich).

### **Home Instead „Zuhause umsorgt“**

Senioren und Familien zu Hause umsorgen. Anerkannter Betreu-  
ungs- und Pflegedienst für Moers und Umgebung (Pflegekassenzu-  
lassung) bietet individuelle Unterstützung oder stundenintensive  
Betreuung.

Betreuungsdienste Niederrhein Ralf Siepmann

Blücherstraße 22g, 47443 Moers

Tel: 0 28 41/9 39 27 10, Fax: 0 28 41/9 39 27 19

[niederrhein@homeinstead.de](mailto:niederrhein@homeinstead.de)

## Seniorenheime

### **Issum**

**St. Antonius-Haus Altenheim und Betreutes Wohnen**

Büllenstraße 1, 47661 Issum, Tel.: 0 28 35/9 23 13,

[www.antonius-haus-sevelen.de](http://www.antonius-haus-sevelen.de), [antonius-haus-sevelen@t-online.de](mailto:antonius-haus-sevelen@t-online.de)

## **Kamp-Lintfort**

### **Friederike-Fliedner-Haus**

Ringstraße 99, 47475 Kamp-Lintfort, Tel. 0 28 42/91 33 0

[www.friederike-fliedner-haus.de](http://www.friederike-fliedner-haus.de), [info@friederike-fliedner-haus.de](mailto:info@friederike-fliedner-haus.de)

### **Caritas-Haus St. Hedwig**

Sandstraße 37, 474754 Kamp-Lintfort, Tel.: 0 28 42/70 40

[www.caritas-moers-xanten.de](http://www.caritas-moers-xanten.de)

## **Kerken**

### **Magdalenen-Heim**

Rahmer Kirchweg 1, 47647 Kerken-Aldekerk, Tel: 0 28 33/5 71 60

[www.magdalenenheim.de](http://www.magdalenenheim.de), [magdalenenheim@gmx.de](mailto:magdalenenheim@gmx.de)

### **Caritas-Seniorenheim Elisabeth-Haus**

Elisabethstr. 5, 47647 Kerken-Nieukerk, Tel.: 0 28 33/92 00

[www.caritas-geldern.de](http://www.caritas-geldern.de), [elisabethhaus@caritasgesellschaft.de](mailto:elisabethhaus@caritasgesellschaft.de)

## **Moers**

### **Altenkrankenheim Bethanien**

Wittfeldstraße 31, 47441 Moers, Tel.: 0 28 41/2 00 21 02

### **Pflegezentrum Am Silbersee**

Silberseeweg 11, 47447 Moers, Tel.: 0 28 41/96 73 00

[www.pflegezentrum-am-silbersee.de](http://www.pflegezentrum-am-silbersee.de)

### **Willy-Brandt-Haus**

Elisabeth-Selbert-Straße 30, 47445 Moers, Tel: 0 28 41/4 81-0

### **AWO-Seniorenzentrum Schwafheim**

Waldstraße 148, Moers, Tel.: 0 28 41/369-0

## **Neukirchen-Vluyn**

### **Altenheimat Vluyn Grafschafter Diakonie GmbH**

Am Klotzfeld 1, 47506 Neukirchen-Vluyn, Tel: 0 28 45/9 13 90

[www.grafschafter-diakonie.de](http://www.grafschafter-diakonie.de)

## **Seniorenzentrum Matthias-Jorissen-Haus**

An der Bleiche 7, 47506 Neukirchen-Vluyn, Tel: 0 28 45/39 26 66  
[www.neukirchener.de](http://www.neukirchener.de), [info@neukirchener.de](mailto:info@neukirchener.de)

## **Willi-Könen-Seniorenzentrum**

Fürmannsheck 31, 47506 Neukirchen-Vluyn, Tel: 0 28 45/9 13 00

## **Rheinberg**

### **St. Thekla Haus**

Am Park 11, 47495 Rheinberg, Telefon: 0 28 43/92 60

[www.st-josef-moers.de](http://www.st-josef-moers.de), [altenwohnheim@st-thekla-rheinberg.de](mailto:altenwohnheim@st-thekla-rheinberg.de)

### **Pflegezentrum “Am Wiesenhof “**

Xantener Straße 5, 47495 Rheinberg, Tel.: 0 28 43/9 22-0

[www.pflegezentrum-am-wiesenhof.de](http://www.pflegezentrum-am-wiesenhof.de)



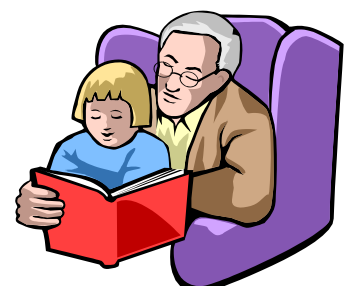
### **Ev. Alten- und Pflegeheim GmbH**

Ostwall 2, 47495 Rheinberg, Tel.: 0 28 43/94-0

Die aufgeführten Einrichtungen sind nicht abschließend und sollen nur einen groben Überblick verschaffen. Weitere Einrichtungen und Institutionen finden Sie im Internet.

## **Übrigens – Wir brauchen Sie Kinder und Senioren**

Sie suchen eine sinnvolle Tätigkeit und wollen sich engagieren? Die Kindergärten suchen regelmäßig Lesepaten für die Kinder. Es finden regelmäßig Kontakte zwischen den Kindern und den älteren Mitbürgern statt.





**Impressum  
Gemeinde Rheurdt  
Der Bürgermeister  
Rathausstraße 35  
47509 Rheurdt  
Andrea Behrend  
Tel. 0 28 45/96 33-12**



Foto: Rathaus Rheurdt

**[www.rheurdt.de](http://www.rheurdt.de)  
[info@rheurdt.de](mailto:info@rheurdt.de)**

**Ergänzungs- und Korrekturwünsche nimmt die Gemeindeverwaltung gern entgegen.  
Stand: 04/2021**



Foto: Pfarrheim Schaephuysen

Foto: Rheurdt

